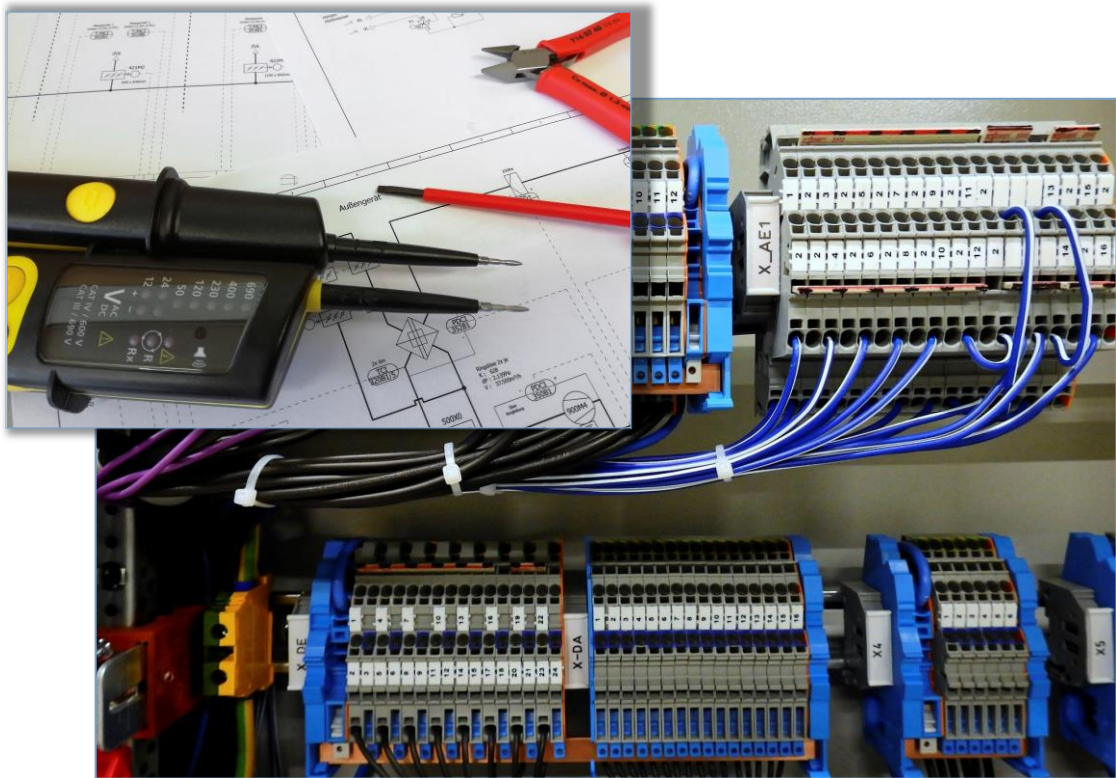




STELLENANZEIGE

[ERLAS Erlanger Lasertechnik GmbH](#) ist eines der führenden Hochtechnologie-Unternehmen auf dem Gebiet der Laserstrahl-Präzisionsbearbeitung metallischer Werkstoffe und deren Weiterverarbeitung zu kompletten Baugruppen. Wir entwickeln lasergestützte Verfahren, bauen automatisierte Sondermaschinen zur Lasermaterialbearbeitung und fertigen Serienteile an zwei eigenen Standorten. Am Standort Erlangen suchen wir zum frühestmöglichen Zeitpunkt einen Mitarbeiter (w/m/d) als:

ELEKTRONIKER



Unter anderem zählt es zu Ihren Aufgaben, Schaltschränke aufzubauen und zu verdrahten.

IHRE AUFGABEN

Zu Ihren Aufgaben gehören der Aufbau und die Verkabelung von Schaltschränken und Anlagen am Standort Erlangen. Nach Abnahme der Anlage durch den Kunden unterstützen Sie bei deren Inbetriebnahme am jeweiligen Bestimmungsort (national und international). Weiterhin sind Sie im Bedarfsfall weltweit für Wartungsarbeiten (Elektrik) im Einsatz, darüber hinaus betreuen Sie als erster Ansprechpartner unsere Kundenhotline (Rufbereitschaft).

IHR PROFIL

Sie verfügen entweder über eine abgeschlossene **Ausbildung zum Elektroniker** in den Fachbereichen Betriebs- oder Automatisierungstechnik oder über eine abgeschlossene **Ausbildung zum Mechatroniker** (oder vglb.). Idealerweise verfügen Sie über Erfahrungen im Bereich Sondermaschinenbau.

Sie sind begeisterungsfähig, lern- und leistungsbereit, teamorientiert, kontaktfreudig und belastbar. Sie verfügen sowohl über gute Deutschkenntnisse in Wort und Schrift, als auch über Grundkenntnisse der englischen Sprache. Ein einwandfreies Führungszeugnis und der Führerschein der Klasse B (PKW/Kleinbus) werden vorausgesetzt.

WAS SIE ERWARTEN KÖNNEN

Wir bieten Ihnen die Möglichkeit, sich in einem engagierten, dynamischen Team einzubringen. Sie erhalten einen unbefristeten Arbeitsvertrag mit attraktiven Verdienstmöglichkeiten. Mit Berücksichtigung auf eine allgemeingültige Kernarbeitszeit arbeiten Sie in Gleitzeit, in einem hierarchisch-flachem, angenehmen Betriebsklima.

IHRE BEWERBUNG

Ihre Bewerbungsunterlagen senden Sie bitte mit Angabe von Gehaltsvorstellungen und möglichem Eintrittstermin an:

[ERLAS Erlanger Lasertechnik GmbH](#) – Personalabteilung – Kraftwerkstrasse 26 – 91056 Erlangen

oder per Email: personal@erlas.de